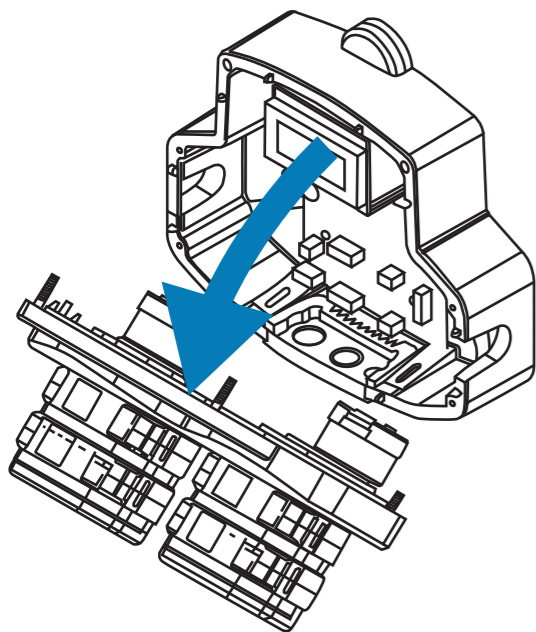
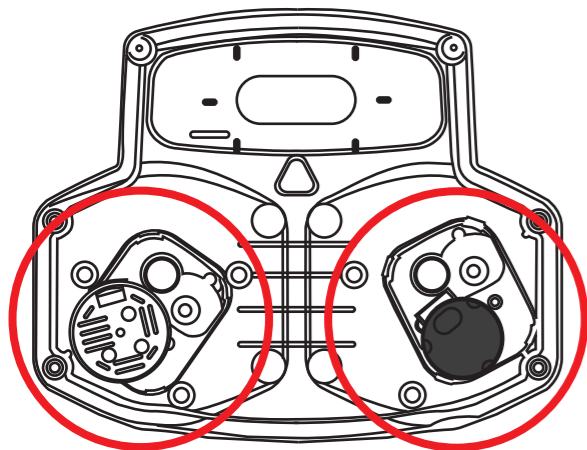


1 Entfernen Sie die beiden Schrauben an der Oberseite des Gehäuses mit einem M4-Kreuzschlitz-Schraubendreher.

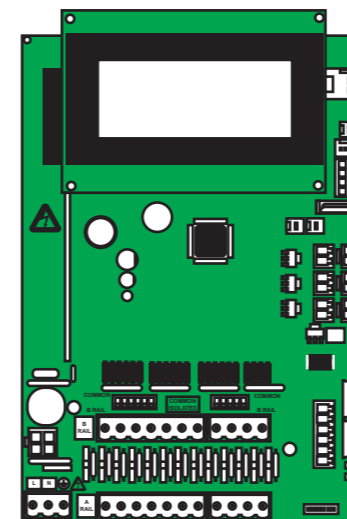


2 Ziehen Sie die Frontabdeckung vom Gerät ab, um die Leiterplatte freizulegen.

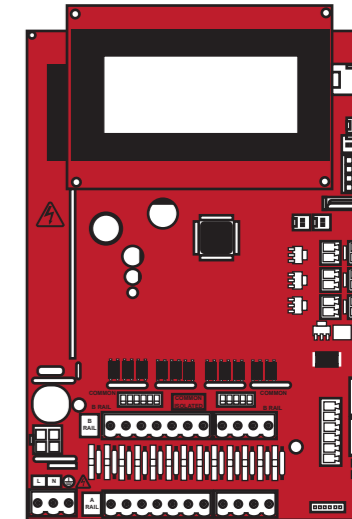
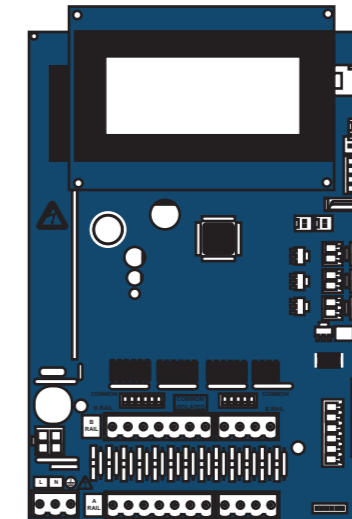


3 Überprüfen Sie die Motoren auf der Rückseite der Frontabdeckung. Wenn sie eine **SCHWARZE** Abdeckung haben, haben Sie die neuen Motoren. Wenn sie **WEISS** ist, sind sie das ältere Modell. Notieren Sie sich die Farbe für den nächsten Schritt.

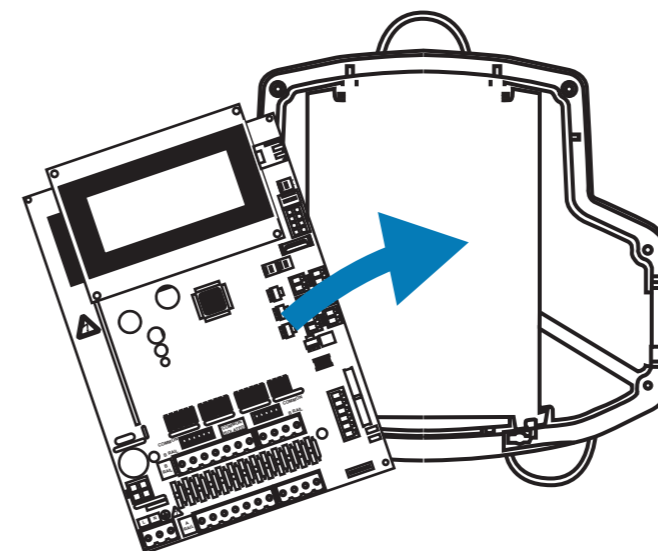
ALTE KARTE



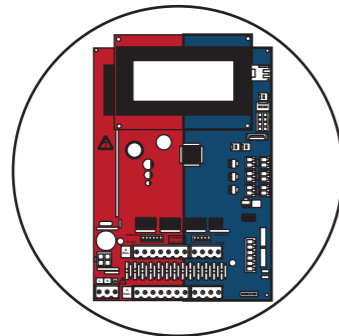
NEUE KARTEN



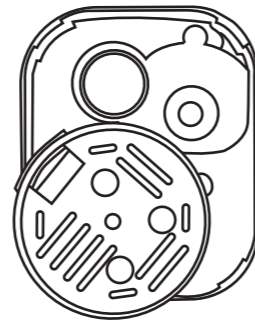
4 Wenn Sie die Karte durch eine neue Karte ersetzen, wie oben dargestellt. Entfernen Sie die alte Karte mit Hilfe der Schrauben in den Ecken. Legen Sie diese für später beiseite.



5 Ersetzen Sie die alte Karte durch die neue aus Ihrem Ersatzteil-Kit. Bringen Sie diese mit den Schrauben von vorher an.



NEUE KARTE



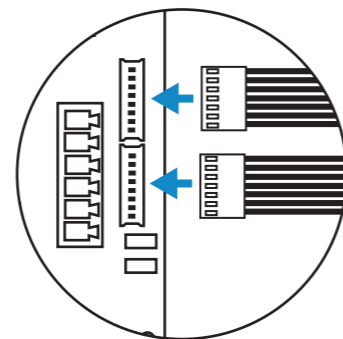
ALTER MOTOR

6

Wenn Sie eine **ROTE** oder **BLAUE** Leiterplatte und den **WEISSEN** Motor haben: Bitte verwenden Sie das hier abgebildete **7-adrige FARBIGE** Kabel mit **ROTEM BAND**, wie hier gezeigt.

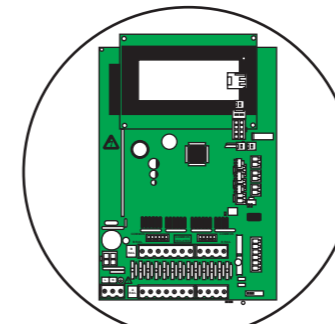


(XSB018)

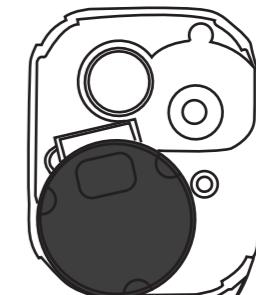


7

Schließen Sie die Motoren mit dem neuen Stecker wieder an.



ALTE KARTE



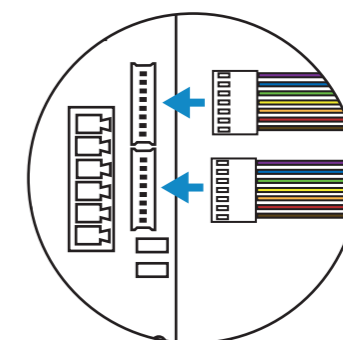
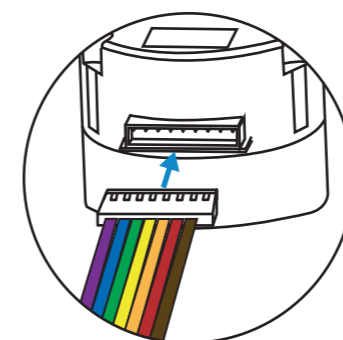
NEUER MOTOR

6

Wenn Sie eine **GRÜNE** Leiterplatte und den **SCHWARZEN** Motor haben: Bitte verwenden Sie das hier abgebildete **8-adrige FARBIGE** Kabel mit **BLAUEM BAND**.



(XSB017)



7

Schließen Sie die Motoren mit dem neuen Stecker wieder an.