

DESINFEKTIONSPRODUKTE

Installationsanleitung EVOFASTER

Inhalt

1) <u>Anwendungsbereich</u>	8
2) <u>Eigenschaften</u>	8
3) <u>Vorbereitung</u>	8
4) <u>Anschluss</u>	
a) Anschluss	
Behälter/Sprühpistole.....	8
Lanze/Sprühpistole.....	8
b) Anschluss	
Lanze/Sprühpistole.....	
5) <u>Anschluss</u>	9
a) Anschluss	9
Sprühpistole/Behälter.....	10
b) Anschluss	
Sprühpistole/Lanze.....	11
6) <u>Einstellen der Produktdosierung</u>	
7) <u>Verpackung</u>	
.....	

1) Anwendungsbereich

Mit unserem System gelingt Ihnen die Produktdosierung ganz einfach und effizient im Handumdrehen.

Das System ist besonders für die Desinfektion kleiner Oberflächen geeignet (Camping, Abfallindustrie, Gastronomie)

2) Eigenschaften

Hochdichter 1-I-Polyethylen-Behälter mit integriertem Griff.

Sprühpistole, Dichtungen aus EPDM, Schnellanschluss, Schutzabdeckung.

Spüllanze mit Flachstrahldüse.

Evofaster-Halterung aus Edelstahl.

Lebensmittelechter Schlauch Ø 12 x 20.

Flachstrahldüse aus Edelstahl an der Schutzabdeckung.

3) Vorbereitung

Füllen Sie das Produkt in den Behälter.

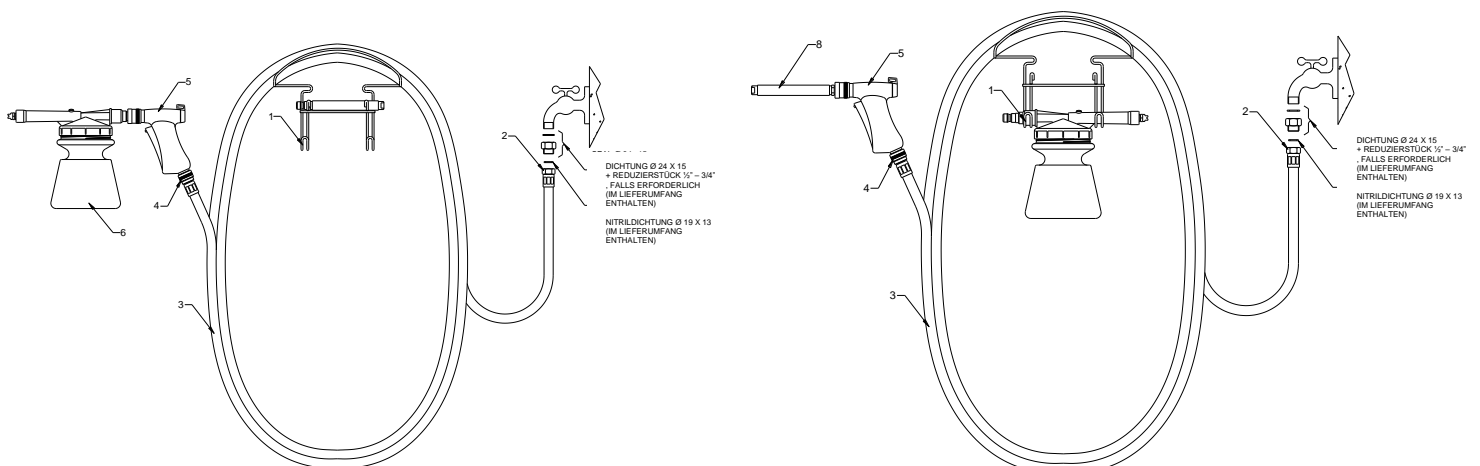
Schließen Sie das System an einen einfachen Wasseranschluss an (Mindestdruck 1,5 bar).

Ansaugen des Produkts durch das Venturi-System.

Einstellen der Dosierung durch verschiedenfarbige Dosierdüsen.

4) Anschluss

a) Anschluss Behälter/Sprühpistole b) Anschluss Lanze/Sprühpistole



Befestigen Sie die Evofaster-Halterung (Pos.1) mit den Schrauben.

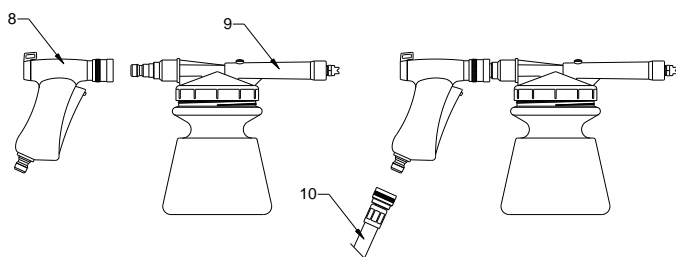
Zufuhr: Verbinden Sie den Schlauch (Abb. 3) über den Anschluss (Abb. 2) mit der Wasserarmatur und verwenden Sie dazu, falls erforderlich, das Reduzierstück ($\frac{1}{2}$ " – $\frac{3}{4}$ ").

Auslass: Befestigen Sie den Schlauch (12,50 m) (Abb. 3) über den Schnellanschluss (Abb. 4) an der Sprühpistole (Pos. 5)

Es ist möglich, den Behälter (Abb. 6) auf der Sprühpistole während einer Desinfektion oder die Lanze (Abb. 8) an der Sprühpistole für einen Spülvorgang anzupassen.

5) Anschluss

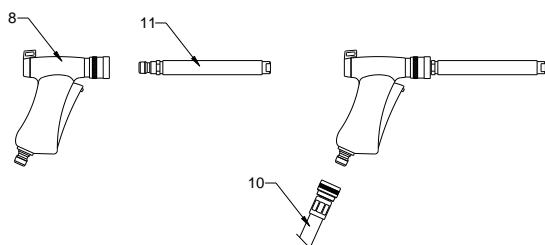
a) Anschluss Sprühpistole/Behälter



Schließen Sie die Sprühpistole (Abb. 8) an den Evofaster-Anschluss an (Abb. 9).

Schließen Sie anschließend den Schnellanschluss des Schlauchs

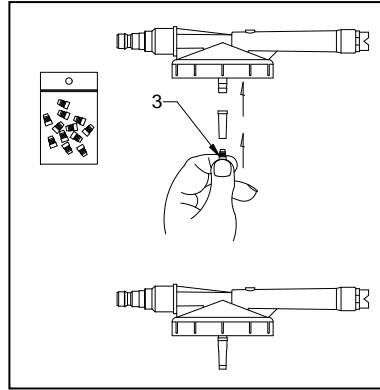
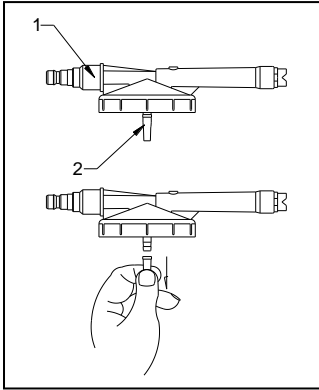
b) Anschluss Sprühpistole/Lanze



Schließen Sie die Sprühpistole (Abb. 8) an den Anschluss der Lanze an (Abb. 11).

Schließen Sie anschließend den Schnellanschluss des Schlauchs

5) Einstellen der Produktdosierung

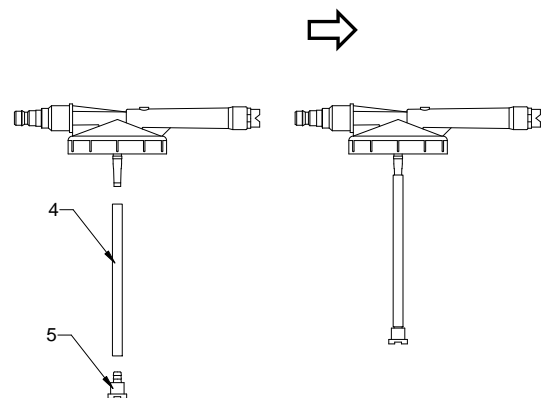


Setzen Sie die schwarze Dosierspitze (Abb. 2) in die Abdeckung des Evofaster ein (Abb. 1).

Setzen Sie die für die gewünschte Dosiermenge passende Düse (Abb. 3) auf die schwarze Dosierspitze (Abb. 2).

Setzen Sie anschließend die Ansaugleitung (Abb. 4) auf die Düse auf und befestigen am anderen Ende der Saugleitung das

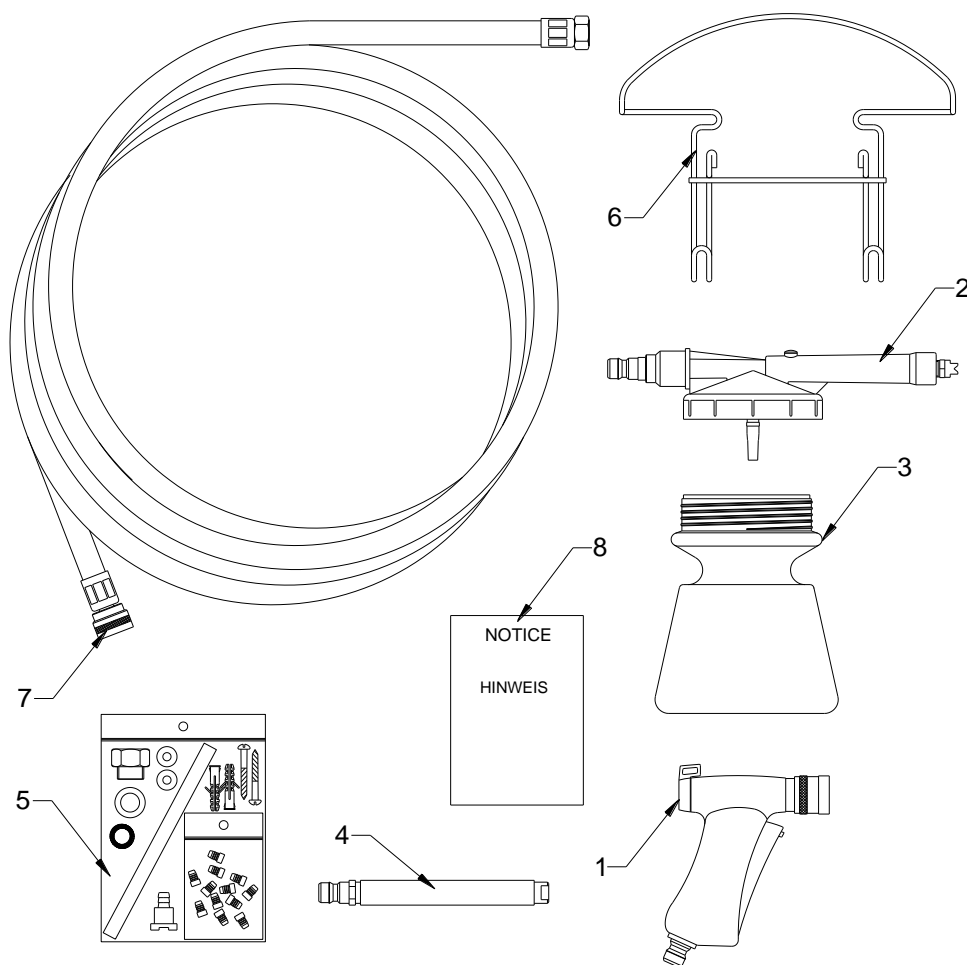
DÜSE	%
ORANGE	0,30
VIOLETT	0,50
SCHWARZ	0,60
DUNKELGRÜN	0,70
GELB	1,00
DUNKELBLAU	1,50
TRANSPARENT	1,75
PINK	2,00
HELLROT	2,75
HELLGRÜN	3,50
WEISS	4,50
BLAU	5,00
OHNE	6,50
VIOLETT NICHT IM LIEFERUMFANG ENTHALTEN. AUF ANFRAGE ERHÄLTICH.	6,00
GRAU NICHT IM LIEFERUMFANG ENTHALTEN. AUF ANFRAGE ERHÄLTICH.	6,50
BEIGE NICHT IM LIEFERUMFANG ENTHALTEN. AUF ANFRAGE ERHÄLTICH	6,50



Die Tests wurden mit Wasser durchgeführt.
Dynamischer Druck: 2,5 bar

6) Verpackung

Standardsystem – Die Verpackung kann je nach dem von Ihnen gewählten Modell variieren.



- 1 BLAUE SPRÜHPISTOLE FÜR DEN EVOFASTER
- 1 BLAUE ABDECKUNG
- 1 BEHÄLTER FÜR DEN EVOFASTER
- 1 PACKUNG MIT ZUBEHÖRTEILEN FÜR DEN EVOFASTER
- 1 SPÜLLANZE MIT BLAUER SCHUTZABDECKUNG
- 1 EVOFASTER-HALTERUNG AUS EDELSTAHL
- 1 SCHLAUCH (ø 12 x 19; 12,50 m lang)
- 1 TECHNISCHES HANDBUCH

Abmessungen EVOFASTER

HCEFO00001

Nettogewicht: 1,00 kg – Packungsgewicht: 1,30 kg

KARTON: 230 x 190 x 160 (mm)

HCEFO00002

Nettogewicht: 1,00 kg – Packungsgewicht: 2,00 kg

KARTON: 230 x 190 x 160 (mm)

HCEFO00003

Nettogewicht: 1,00 kg – Packungsgewicht: 7,50 kg

KARTON: 350 x 350 x 250

KARTON: 230 x 190 x 160 (mm)

HCEFO00009

Nettogewicht: 1,20 kg – Packungsgewicht: 2,20 kg

KARTON: 300 x 200 x 170 (mm)

Auf Anfrage ist ein ausführliches technisches Datenblatt erhältlich.

